

บริษัทหลักทรัพย์จัดการกองทุน
อีสท์สปริง (ประเทศไทย) จำกัด

ข้อมูล ณ วันที่ 31 มีนาคม 2568

ประเภทกองทุนรวม / กลุ่มกองทุนรวม

- กองทุนรวมตราสารทุน (Equity Fund)
- กองทุนรวมหมวดอุตสาหกรรม (Sector Fund)
- กองทุนรวมฟีดเดอร์ (Feeder Fund)
- กลุ่ม Technology Equity

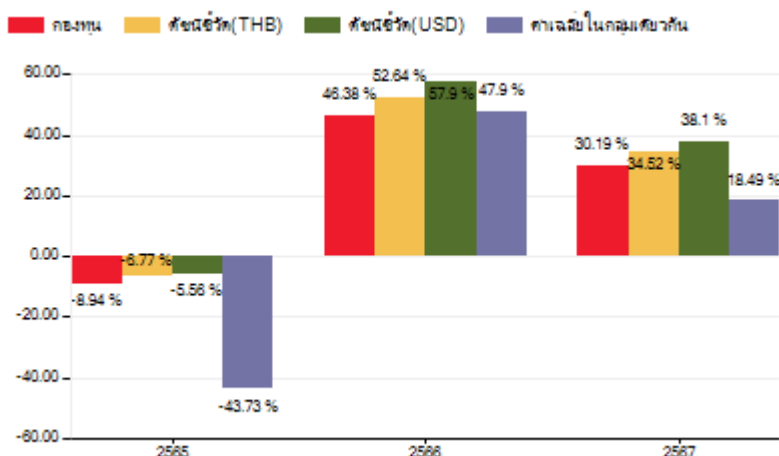
นโยบายและกลยุทธ์การลงทุน

- กองทุนจะเน้นลงทุนในกองทุน iShares S&P 500 Information Technology Sector UCITS ETF (กองทุนหลัก) ในหน่วยลงทุนชนิด Class USD (Acc) บริหารจัดการโดย BlackRock Asset Management Ireland Limited กองทุนหลักมีวัตถุประสงค์สร้างผลตอบแทนจากการลงทุนให้ใกล้เคียงกับผลตอบแทนของดัชนี S&P 500 Capped 35/20 Information Technology กองทุนหลักและกองทุน ES-USTECH มีการลงทุนกระจุกตัวในผู้ออกตราสารจึงมีความเสี่ยงที่ผู้ลงทุนอาจสูญเสียเงินลงทุนจำนวนมาก

กองทุนอาจลงทุนใน derivative เพื่อเพิ่มประสิทธิภาพการบริหารการลงทุน

- กลยุทธ์การลงทุน : มุ่งหวังให้ได้รับผลประโยชน์การเคลื่อนไหวตามดัชนีชี้วัด

ผลการดำเนินงานและดัชนีชี้วัดย้อนหลัง 5 ปีปฏิทิน (% ต่อปี)



ผลการดำเนินงานย้อนหลังแบบปีกumul (% ต่อปี)

	YTD	3 เดือน	6 เดือน	1 ปี
กองทุน	-15.62	-15.62	-10.63	-1.46
ดัชนีชี้วัด (THB)	-13.87	-13.87	-8.63	2.69
ดัชนีชี้วัด (USD)	-13.37	-13.37	-8.11	5.96
ค่าเฉลี่ยในกลุ่มเดียวกัน	-11.25	-11.25	-3.67	-3.97
ความผันผวนกองทุน	26.89	26.89	22.74	23.06
ความผันผวนดัชนีชี้วัด (THB)	28.27	28.27	24.26	25.60
ความผันผวนดัชนีชี้วัด (USD)	28.35	28.35	24.30	25.67
	3 ปี	5 ปี	10 ปี	ตั้งแต่จัดตั้ง
กองทุน	-	-	-	16.47
ดัชนีชี้วัด (THB)	-	-	-	21.76
ดัชนีชี้วัด (USD)	-	-	-	25.57
ค่าเฉลี่ยในกลุ่มเดียวกัน	-	-	-	-
ความผันผวนกองทุน	-	-	-	22.56
ความผันผวนดัชนีชี้วัด (THB)	-	-	-	24.56
ความผันผวนดัชนีชี้วัด (USD)	-	-	-	24.61

ระดับความเสี่ยง

ต่ำ 1 2 3 4 5 6 7 8 สูง

คำอธิบาย

ลงทุนในตราสารทุน โดยเน้นหมวดอุตสาหกรรม Information Technology โดยเฉลี่ยในรอบปีไม่น้อยกว่า 80 % ของ NAV

ข้อมูลกองทุนรวม

วันจดทะเบียนกองทุน	13 ก.ย. 2565
วันเริ่มต้น class	-
นโยบายการจ่ายเงินปันผล	ไม่มีนโยบายจ่ายเงินปันผล
การรับซื้อคืนหน่วยลงทุนอัตโนมัติ	-
อายุกองทุน	ไม่กำหนด

ผู้จัดการกองทุนรวม

นาย ปรีพนธ์ ศรีบุญ (ตั้งแต่ 01 พ.ย. 2566)

น.ส. รุจิรา เข้มเพชร (ตั้งแต่ 27 ต.ค. 2565)

ดัชนีชี้วัด :

- ดัชนี S&P 500 Capped 35/20 Information Technology NTR สัดส่วน 100%

หมายเหตุ : ในรูปสกุลเงินดอลลาร์สหรัฐ และปรับด้วยต้นทุนการป้องกันความเสี่ยงด้านอัตราแลกเปลี่ยนเพื่อเทียบเท่าสกุลเงินบาท ณ วันที่คำนวณผลตอบแทน ประมาณร้อยละ 90 และปรับด้วยอัตราแลกเปลี่ยนเพื่อเทียบกับค่าสกุลเงินบาท ณ วันที่คำนวณผลตอบแทน ประมาณร้อยละ 10 สำหรับผลการดำเนินงานย้อนหลังแบบปีกumul ผลการดำเนินงานน้อยกว่า 1 ปี คำนวณตามระยะเวลาจริง

คำเตือน :

- การลงทุนในกองทุนรวมไม่ใช่การฝากเงิน
- ผลการดำเนินงานในอดีตของกองทุนรวม มิได้เป็นสิ่งยืนยันถึงผลการดำเนินงานในอนาคต

การเข้าร่วมต่อต้านทุจริต: มีบริษัทแม่ดูแลให้ทำตามกฎหมาย

หนังสือชี้ชวนฉบับเต็ม



ผู้ลงทุนสามารถศึกษาเครื่องมือ
บริหารความเสี่ยงด้านสภาพ
คล่องได้ในหนังสือชี้ชวนฉบับเต็ม

www.eastspring.co.th

การซื้อขายหน่วยลงทุน

วันทำการซื้อ : ทุกวันทำการ
 เวลาทำการ : 08:30 น. -15:30 น.
 การซื้อครั้งแรกขั้นต่ำ : 1 บาท
 การซื้อครั้งถัดไปขั้นต่ำ : 1 บาท

การขายคืนหน่วยลงทุน

วันทำการขายคืน : ทุกวันทำการ
 เวลาทำการ : 08:30 น. -15:30 น.
 การขายคืนขั้นต่ำ : 1 บาท
 ยอดคงเหลือขั้นต่ำ : ไม่กำหนด
 ระยะเวลารับเงินค่าขายคืน : T+3

Remark : ปัจจุบัน และในภาวะปกติจะชำระภายใน 3 วันทำการซื้อขายถัดจากวันทำการซื้อขาย (T* 3 วันทำการซื้อขาย)

ข้อมูลเชิงสถิติ

Maximum Drawdown	-17.70%
Recovering Period	N/A
FX Hedging	90.55%
อัตราส่วนหมุนเวียนการลงทุน	121.29%
Sharpe Ratio	0.66%

ค่าธรรมเนียมที่เรียกเก็บจากกองทุนรวม (% ต่อปีของ NAV)

ค่าธรรมเนียม	สูงสุดไม่เกิน	เก็บจริง
การจัดการ	2.1400	1.070
รวมค่าใช้จ่าย*	3.7450	1.262

หมายเหตุ : รวมค่าใช้จ่าย ของรอบปีบัญชี วันที่ 13 ก.ย. 66 - 31 ส.ค. 67, ค่าธรรมเนียมเพิ่มเติมที่เรียกเก็บสามารถดูได้ในหนังสือชี้ชวนข้อมูลกองทุนรวม

ค่าธรรมเนียมที่เรียกเก็บจากผู้ถือหน่วย (% ของมูลค่าหน่วยลงทุน)

ค่าธรรมเนียม	สูงสุดไม่เกิน	เก็บจริง
การขาย	1.50	1.00
การรับซื้อคืน	ไม่มี	ไม่มี
การสับเปลี่ยนหน่วยลงทุนเข้า	1.50	1.00
การสับเปลี่ยนหน่วยลงทุนออก	ไม่มี	ไม่มี
การโอนหน่วย	5 บาท ต่อ 1,000 หน่วย	5 บาท ต่อ 1,000 หน่วย

หมายเหตุ : ค่าธรรมเนียมเพิ่มเติมที่เรียกเก็บสามารถดูได้ในหนังสือชี้ชวนข้อมูลกองทุนรวม

สัดส่วนประเภททรัพย์สินที่ลงทุน

ชื่อประเภททรัพย์สิน	% NAV
หน่วยลงทุน ในต่างประเทศ	99.53
เงินฝากและอื่นๆ	0.48

ทรัพย์สินที่ลงทุน 5 อันดับแรก

ชื่อหลักทรัพย์	% NAV
iShares S&P 500	
Information Technology Sector UCITS ETF (IUIT)	99.53

การลงทุนในกองทุนอื่นเกินกว่า 20% (กองในประเทศ และหรือกองต่างประเทศ)

ชื่อกองทุน : iShares S&P 500 Information Technology Sector UCITS ETF

ISIN code : IE00B3WJJK14

Bloomberg code : IUIT LN

คำอธิบาย

Maximum Drawdown เปรอ์เซ็นต์ผลขาดทุนสูงสุดของกองทุนรวมในระยะเวลา 5 ปีย้อนหลัง (หรือตั้งแต่จัดตั้งกองทุนกรณีที่ยังไม่ครบ 5 ปี) โดยวัดจากระดับ NAV ต่อหน่วยที่จุดสูงสุดไปจนถึงจุดต่ำสุดในช่วงที่ NAV ต่อหน่วยปรับตัวลดลง ค่า Maximum Drawdown เป็นข้อมูลที่ช่วยให้ทราบถึงความเสี่ยงที่อาจจะขาดทุนจากการลงทุนในกองทุนรวม

Recovering Period ระยะเวลาการฟื้นตัว เพื่อเป็นข้อมูลให้ผู้ลงทุนทราบถึงระยะเวลาดังแต่การขาดทุนสูงสุดจนถึงระยะเวลาที่ฟื้นกลับมาที่เงินทุนเริ่มต้นใช้ระยะเวลานานเท่าใด

FX Hedging เปรอ์เซ็นต์ของการลงทุนในสกุลเงินต่างประเทศที่มีการป้องกันความเสี่ยงจากอัตราแลกเปลี่ยน

อัตราส่วนหมุนเวียนการลงทุน ความถี่ของการซื้อขายหลักทรัพย์ในพอร์ตกองทุนในช่วงเวลาใดช่วงเวลาหนึ่ง โดยคำนวณจากมูลค่าที่ต่ำกว่าระหว่างผลรวมของมูลค่าการซื้อขายหลักทรัพย์กับผลรวมของมูลค่าการขายหลักทรัพย์ของกองทุนรวมในรอบระยะเวลา 1 ปีหารด้วยมูลค่า NAV ของกองทุนรวมเฉลี่ยในรอบระยะเวลาเดียวกัน กองทุนรวมที่มีค่า portfolio turnover สูง บ่งชี้ถึงการซื้อขายหลักทรัพย์บ่อยครั้งของผู้จัดการกองทุนและทำให้มีต้นทุนการซื้อขายหลักทรัพย์ที่สูง จึงต้องพิจารณาเปรียบเทียบกับผลการดำเนินงานของกองทุนรวมเพื่อประเมินความคุ้มค่าของการซื้อขายหลักทรัพย์ดังกล่าว

Sharpe Ratio อัตราส่วนระหว่างผลตอบแทนส่วนเพิ่มของกองทุนรวมเปรียบเทียบกับความเสี่ยงจากการลงทุน โดยคำนวณจากผลต่างระหว่างอัตราผลตอบแทนของกองทุนรวมกับอัตราผลตอบแทนที่ปราศจากความเสี่ยง (risk-free rate) เปรียบเทียบกับค่าเบี่ยงเบนมาตรฐาน (standard deviation) ของกองทุนรวม ค่า Sharpe Ratio สะท้อนถึงอัตราผลตอบแทนที่กองทุนรวมควรได้รับเพิ่มขึ้นเพื่อชดเชยกับความเสี่ยงที่กองทุนรวมรับมา โดยกองทุนรวมที่มีค่า Sharpe Ratio สูงกว่าจะเป็นกองทุนที่มีประสิทธิภาพในการบริหารจัดการการลงทุนที่ดีกว่า เนื่องจากได้รับผลตอบแทนส่วนเพิ่มที่สูงกว่าภายใต้ระดับความเสี่ยงเดียวกัน

Alpha ผลตอบแทนส่วนเกินของกองทุนรวมเมื่อเปรียบเทียบกับดัชนีชี้วัด (benchmark) โดยค่า Alpha ที่สูง หมายถึง กองทุนสามารถสร้างผลตอบแทนได้สูงกว่าดัชนีชี้วัด ซึ่งเป็นผลจากประสิทธิภาพของผู้จัดการกองทุนในการคัดเลือกหรือหาจังหวะเข้าลงทุนในหลักทรัพย์ได้อย่างเหมาะสม

Beta ระดับและทิศทางการเปลี่ยนแปลงของอัตราผลตอบแทนของหลักทรัพย์ในพอร์ตการลงทุน โดยเปรียบเทียบกับอัตราการเปลี่ยนแปลงของตลาด Beta น้อยกว่า 1 แสดงว่า หลักทรัพย์ในพอร์ตการลงทุนมีการเปลี่ยนแปลงของอัตราผลตอบแทนน้อยกว่าการเปลี่ยนแปลงของอัตราผลตอบแทนของกลุ่มหลักทรัพย์ของตลาด Beta มากกว่า 1 แสดงว่า หลักทรัพย์ในพอร์ตการลงทุนมีการเปลี่ยนแปลงของอัตราผลตอบแทนมากกว่าการเปลี่ยนแปลงของอัตราผลตอบแทนของกลุ่มหลักทรัพย์ของตลาด

Tracking Error อัตราผลตอบแทนของกองทุนมีประสิทธิภาพในการเลียนแบบดัชนีชี้วัด โดยหาก tracking error ต่ำ หมายถึงกองทุนรวมมีประสิทธิภาพในการสร้างผลตอบแทนให้ใกล้เคียงกับดัชนีชี้วัด กองทุนรวมที่มีค่า tracking error สูง จะมีอัตราผลตอบแทนโดยเฉลี่ยห่างจากดัชนีชี้วัดมากขึ้น

Yield to Maturity อัตราผลตอบแทนจากการลงทุนในตราสารหนี้โดยถือจนครบกำหนดอายุ ซึ่งคำนวณจากดอกเบี้ยที่ได้รับในอนาคตตลอดอายุตราสารและเงินต้นที่จะได้รับคืน นำมาคิดลดเป็นมูลค่าปัจจุบัน โดยใช้ตัวอัตราผลตอบแทนของกองทุนรวมตราสารหนี้ คำนวณจากค่าเฉลี่ยถ่วงน้ำหนักของ Yield to Maturity ของตราสารหนี้แต่ละตัวที่กองทุนมีการลงทุน และเนื่องจาก Yield to Maturity มีหน่วยมาตรฐานเป็นเปอร์เซ็นต์ต่อปี จึงสามารถนำไปใช้เปรียบเทียบอัตราผลตอบแทนระหว่างกองทุนรวมตราสารหนี้ที่มีนโยบายถือครองตราสารหนี้จนครบกำหนดอายุและมีลักษณะการลงทุนที่ใกล้เคียงกันได้

บริษัทจัดการของสงวนสิทธิในการเรียกเก็บค่าธรรมเนียมการขายหน่วยลงทุน และหรือการรับซื้อคืนหน่วยลงทุน และหรือสับเปลี่ยนหน่วยลงทุนกับผู้ลงทุนแต่ละกลุ่มไม่เท่ากัน โดยบริษัทจัดการจะออกเว็บบอร์ดเรียกเก็บค่าธรรมเนียมดังกล่าวสำหรับผู้ลงทุนประเภทสถาบันที่เปิดบัญชีซื้อขายหน่วยลงทุนกับบริษัทจัดการโดยตรง ได้แก่ ผู้ลงทุนสถาบันที่ไม่แสวงหาผลกำไร ซึ่งจัดตั้งขึ้นโดยพระราชบัญญัติหลักทรัพย์และตลาดหลักทรัพย์ พ.ศ.2535 ผู้ลงทุนสถาบันที่จัดตั้งขึ้นตามพระราชบัญญัติประกันสังคม พ.ศ. 2533 ธุรกิจประกันชีวิตและประกันภัย ธนาคารเฉพาะกิจ กองทุนสำรองเลี้ยงชีพภายใต้การจัดการของ บลจ.อีสท์สปริง บัญชีหน่วยลงทุนควบคุมธรรม์ประกันชีวิต หรือที่เรียกว่า ธรรม์ประกันชีวิตควบหน่วยลงทุน (Unit-linked) ของบริษัทประกันชีวิต ที่ บลจ.อีสท์สปริง มอบหมายให้เป็นผู้สนับสนุนการขายหรือรับซื้อคืน

กรณีปรากฏเหตุว่า บริษัทจัดการไม่สามารถนำส่งเงินให้ผู้ถือหน่วยลงทุนได้ตามช่องทางที่ผู้ถือหน่วยลงทุนแจ้งความประสงค์ไว้ บริษัทจัดการของสงวนสิทธิที่จะดำเนินการโอนเงิน (นำส่งเงิน) ให้กับผู้ถือหน่วยลงทุนโดยช่องทางอื่นๆ เช่น การโอนเงินผ่านระบบ PromptPay (หมายเลขบัตรประชาชน) เป็นต้น หรือวิธีการอื่นใดที่บริษัทจัดการเห็นสมควร โดยยึดประโยชน์ของผู้ถือหน่วยลงทุนเป็นสำคัญ เพื่อให้ผู้ถือหน่วยลงทุนได้รับเงินคืนตามสิทธิที่ควรจะได้รับ



www.eastspring.co.th

บริษัทหลักทรัพย์จัดการกองทุน อีสท์สปริง (ประเทศไทย) จำกัด
ชั้น 9 อาคาร มิตรทาวน์ ออฟฟิศ ทาวเวอร์ 944 ถนนพระราม 4
แขวงวังใหม่ เขตปทุมวัน กรุงเทพมหานคร 10330

| ศูนย์ที่ปรึกษาการลงทุน 1725 | ผู้สนับสนุนการขายและรับซื้อคืนหน่วยลงทุน ที่ได้รับการแต่งตั้ง