

ชื่อ-นามสกุล .....

ใบคำขอเอาประกันภัยเลขที่ / กรมธรรม์ประกันภัยเลขที่

บัตรประจำตัวประชาชน เลขที่ .....

กรุณาตอบคำถามด้านล่างตามความจริง ถูกต้อง เป็นปัจจุบัน และครบถ้วน เพื่อช่วยให้ผู้ลงทุนทราบความเสี่ยงที่ตนเองยอมรับได้ ตามคำถามดังนี้

**หมวดที่ 1- เพื่อประเมินความเหมาะสมในการลงทุน**

1. ปัจจุบันท่านอายุ

- ก. ตั้งแต่ 60 ปีขึ้นไป                      ข. 45 - 59 ปี                      ค. 35 - 44 ปี                      ง. น้อยกว่า 35 ปี

2. ปัจจุบันท่านมีภาระทางการเงิน และค่าใช้จ่ายประจำ เช่น ค่าผ่อนบ้าน รถ ค่าใช้จ่ายส่วนตัว และค่าเลี้ยงดูครอบครัวเป็นสัดส่วนเท่าใด

- ก. มากกว่าร้อยละ 75 ของรายได้ทั้งหมด                      ข. ระหว่างร้อยละ 50 ถึงร้อยละ 75 ของรายได้ทั้งหมด  
ค. ตั้งแต่ร้อยละ 25 แต่ไม่ต่ำกว่าร้อยละ 50 ของรายได้ทั้งหมด                      ง. น้อยกว่าร้อยละ 25 ของรายได้ทั้งหมด

3. ท่านมีสถานภาพทางการเงินในปัจจุบันอย่างไร

- ก. มีทรัพย์สินน้อยกว่าหนี้สิน                      ข. มีทรัพย์สินเท่ากับหนี้สิน  
ค. มีทรัพย์สินมากกว่าหนี้สิน                      ง. มีความมั่นใจว่ามีเงินออม หรือเงินลงทุนเพียงพอ สำหรับการใช้ชีวิตหลังเกษียณอายุแล้ว

4. ท่านเคยมีประสบการณ์ หรือมีความรู้ในการลงทุนในทรัพย์สินกลุ่มใดต่อไปนี้บ้าง (เลือกได้มากกว่า 1 ข้อ)

- ก. เงินฝากธนาคาร                      ข. พันธบัตรรัฐบาลหรือกองทุนรวมพันธบัตรรัฐบาล  
ค. หุ้นกู้หรือกองทุนรวมตราสารหนี้                      ง. หุ้นสามัญหรือกองทุนรวมหุ้น หรือสินทรัพย์อื่นที่มีความเสี่ยงสูง

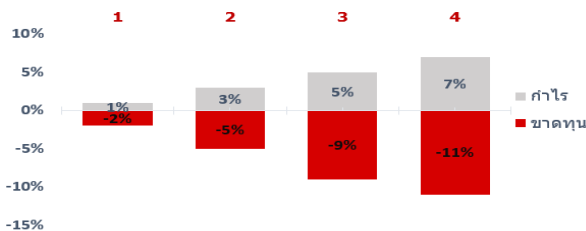
5. ระยะเวลาที่ท่านคาดว่าจะไม่มีความจำเป็นต้องใช้เงินลงทุนนี้

- ก. ไม่เกิน 1 ปี                      ข. ตั้งแต่ 1 แต่ไม่ต่ำกว่า 3 ปี                      ค. ตั้งแต่ 3 ปี ถึง 5 ปี                      ง. มากกว่า 5 ปี

6. ความสามารถในการรับความเสี่ยงของท่าน คือ

- ก. เน้นโอกาสได้รับผลตอบแทนสูงกว่าเงินฝากเล็กน้อย แต่โอกาสสูญเสียเงินต้นไม่มาก  
ข. เน้นโอกาสได้รับผลตอบแทนที่สม่ำเสมอ แต่อาจเสี่ยงที่จะสูญเสียเงินต้นได้บ้าง  
ค. เน้นโอกาสได้รับผลตอบแทนที่สูงขึ้น แต่อาจเสี่ยงที่จะสูญเสียเงินต้นได้มากขึ้น  
ง. เน้นผลตอบแทนสูงสุดในระยะยาว แต่อาจเสี่ยงที่จะสูญเสียเงินต้นส่วนใหญ่ได้

7. เมื่อพิจารณาอุปสงค์ตัวอย่างผลตอบแทนของกลุ่มการลงทุนที่อาจเกิดขึ้นด้านล่าง ท่านเต็มใจที่จะลงทุนในกลุ่มการลงทุนใดมากที่สุด



- ก. กลุ่มการลงทุนที่ 1 มีโอกาสได้รับผลตอบแทน 1% ต่อปีโดยมีโอกาสขาดทุน -2% ได้ในระหว่างการลงทุน  
ข. กลุ่มการลงทุนที่ 2 มีโอกาสได้รับผลตอบแทนเฉลี่ย 3% ต่อปี แต่อาจมีผลขาดทุนได้ถึง -5% ได้ในระหว่างการลงทุน  
ค. กลุ่มการลงทุนที่ 3 มีโอกาสได้รับผลตอบแทนเฉลี่ย 5% ต่อปี แต่อาจมีผลขาดทุนได้ถึง -9% ได้ในระหว่างการลงทุน  
ง. กลุ่มการลงทุนที่ 4 มีโอกาสได้รับผลตอบแทนเฉลี่ย 7% ต่อปี แต่อาจมีผลขาดทุนได้ถึง -11% ได้ในระหว่างการลงทุน

8. ถ้าท่านเลือกลงทุนในทรัพย์สินที่มีโอกาสได้รับผลตอบแทนมาก แต่มีโอกาขาดทุนสูงด้วยเช่นกัน ท่านจะรู้สึกอย่างไร

- ก. กังวล และตื่นตระหนกกลัวขาดทุน                      ข. ไม่สบายใจ แต่พอเข้าใจได้บ้าง  
ค. เข้าใจ และรับความผันผวนได้ในระดับหนึ่ง                      ง. ไม่กังวลกับโอกาสขาดทุนสูง และหวังกับผลตอบแทนที่อาจจะได้รับสูงขึ้น

9. ท่านจะรู้สึกกังวล/ รับไม่ได้ เมื่อมูลค่าเงินลงทุนของท่านมีการปรับตัวลดลงในสัดส่วนเท่าใด

- ก. 5% หรือน้อยกว่า                      ข. มากกว่า 5% - 10%                      ค. มากกว่า 10% - 20%                      ง. มากกว่า 20% ขึ้นไป

10. หากปีที่แล้ว ท่านลงทุนไป 100,000 บาท ปีนี้ท่านพบว่ามูลค่าเงินลงทุนลดลงเหลือ 85,000 บาท ท่านจะทำอย่างไร

- ก. ตกใจ และต้องการขายการลงทุนที่เหลือทิ้ง  
ข. กังวลใจ และจะปรับเปลี่ยนการลงทุนบางส่วนไปในทรัพย์สินที่เสี่ยงน้อยลง  
ค. อดทนถือต่อไปได้ และรอผลตอบแทนปรับตัวกลับมา  
ง. ยังมั่นใจ เพราะเข้าใจว่าต้องลงทุนระยะยาว และจะเพิ่มเงินลงทุนในแบบเดิมเพื่อเฉลี่ยต้นทุน





## ส่วนที่ 2 ผลประเมินความเหมาะสมในการลงทุน

ระดับความเสี่ยงของลูกค้า (Suitability Risk Level)	ช่วงคะแนน	ประเภทนักลงทุน	ระดับความเสี่ยงของกองทุนที่สามารถลงทุนได้ (Fund Risk Level)
1 - ต่ำ	0 - น้อยกว่า 15 คะแนน	ท่านเป็นผู้ลงทุนที่รับความเสี่ยงการลงทุนได้ต่ำ เมื่อเทียบกับนักลงทุนประเภทอื่น โดยต้องการผลตอบแทนมากกว่าเงินฝากเล็กน้อย และมีวัตถุประสงค์การลงทุนในระยะสั้นๆ	กองทุนที่มีระดับความเสี่ยง 1
2 - ปานกลางค่อนข้างต่ำ	15 - 21 คะแนน	ท่านเป็นผู้ลงทุนที่รับความเสี่ยงได้ไม่น้อยแต่มากกว่านักลงทุนประเภทแรก โดยเน้นปกป้องเงินลงทุน โดยมุ่งหวังรายได้สม่ำเสมอจากการลงทุน	กองทุนที่มีระดับความเสี่ยง 1 - 4
3 - ปานกลางค่อนข้างสูง	22 - 29 คะแนน	ท่านสามารถยอมรับมูลค่าการลงทุนลดลงเป็นครั้งคราวได้	กองทุนที่มีระดับความเสี่ยง 1 - 5
4 - สูง	30 - 36 คะแนน	ท่านสามารถยอมรับความเสี่ยงได้สูงและสามารถยอมรับความผันผวนของตลาดและการขาดทุนจากการลงทุนได้มากกว่านักลงทุน 3 ประเภทข้างต้น โดยมุ่งหวังการเติบโตของเงินลงทุน และผลตอบแทนในระยะยาว	กองทุนที่มีระดับความเสี่ยง 1 - 7
5 - สูงมาก	37 คะแนนขึ้นไป	ท่านต้องการได้รับโอกาสที่จะได้รับผลตอบแทนสูง ความเสี่ยงสูง และยอมรับการขาดทุนได้ในระดับที่มีนัยสำคัญ (Significant portion)	กองทุนที่มีระดับความเสี่ยง 1 - 8

ระบบจะนำผลรวมของคะแนนที่ท่านได้จากการตอบคำถามข้อ 1-10 ในแบบประเมินความเสี่ยงไปเปรียบเทียบกับข้อมูลในตารางข้างบน เพื่อประเมินว่าท่านมีระดับความเสี่ยง (Suitability Risk Level) อยู่ในระดับใด ทั้งนี้ เพื่อให้ท่านสามารถพิจารณาเลือกกองทุนที่เหมาะสมกับระดับความเสี่ยงของท่านได้อย่างเหมาะสม ท่านควรตรวจสอบ และพิจารณาว่าระดับความเสี่ยงของท่านที่คำนวณได้จากแบบประเมินนี้สอดคล้องกับเป้าหมาย และข้อจำกัดการลงทุนของท่านอย่างแท้จริง หรือไม่ ก่อนจะนำผลดังกล่าวไปใช้

บริษัทฯ ในแบบประเมินการลงทุนนี้ (หรือแบบประเมินล่าสุดที่อาจมีขึ้นในอนาคต) หมายถึง บมจ. พรูเด็นเชียล ประกันชีวิต (ประเทศไทย)

อนึ่ง เนื่องจากชนิดของกองทุน และสัดส่วนการลงทุนที่ปรากฏใน "ระดับความเสี่ยงของกองทุนที่สามารถลงทุนได้" ตามตารางข้างบนนี้ มิได้เป็นการรับประกันว่าหากท่านลงทุนในแต่ละกองทุนที่ปรากฏในตารางนี้แล้ว ท่านจะไม่มีความเสี่ยงของการสูญเสียเงินต้นจากการลงทุน หรือกองทุนในระดับความเสี่ยงดังกล่าว เหมาะสมกับท่านทุกกรณี หรือท่านควรที่จะลงทุนในกองทุนตามที่ระบุในตารางข้างบนนี้ทุกกรณี เพราะยังมีได้คำนึงถึงเป้าหมายการลงทุน ข้อจำกัดในการลงทุน และการยอมรับความเสี่ยงที่เฉพาะเจาะจงของท่านในทุกสถานการณ์ ดังนั้น ท่านจึงควรศึกษาความเสี่ยงรวมถึงรายละเอียดของกองทุนแต่ละกองทุนจากหนังสือชี้ชวน และเอกสารประกอบการขายกองทุนเพื่อพิจารณาว่า กองทุนดังกล่าวเหมาะสมกับท่าน หรือไม่ ก่อนที่จะเข้าลงทุน

## ส่วนที่ 3 ตัวอย่างคำแนะนำเรื่องการจัดการสรรการลงทุน

ประเภทผู้ลงทุน	สัดส่วนการลงทุน				
	เงินฝาก และตราสารหนี้ระยะสั้น	ตราสารหนี้ภาครัฐที่มีอายุมากกว่า 1 ปี	ตราสารหนี้ภาคเอกชน	ตราสารทุน	การลงทุนทางเลือก*
เสี่ยงต่ำ	>60%		<20%	<10%	<5%
เสี่ยงปานกลางค่อนข้างต่ำ	<20%		<70%	<20%	<10%
เสี่ยงปานกลางค่อนข้างสูง	<10%		<60%	<30%	<10%
เสี่ยงสูง	<10%		<40%	<40%	<20%
เสี่ยงสูงมาก	<5%		<30%	>60%	<30%

\* รวมถึง สินค้าโภคภัณฑ์ สัญญาซื้อขายล่วงหน้า

### เงื่อนไข และข้อตกลงของผู้ลงทุน :

- เอกสารนี้จัดทำขึ้นเพื่อเป็นเครื่องมือในการประเมินระดับความเสี่ยง และความเข้าใจในการลงทุนของผู้ลงทุน มิใช่เป็นการให้คำแนะนำ หรือชี้ขาดในการตัดสินใจลงทุน และผู้ลงทุนควรปฏิบัติตามแนวทางประกาศคณะกรรมการกำกับตลาดทุนว่า ตั้งแต่ 1 กรกฎาคม 2554 เป็นต้นไป การปฏิเสธการให้ข้อมูล หรือให้ข้อมูลที่ไม่ครบถ้วน อาจทำให้ผู้ลงทุนไม่ได้รับคำแนะนำการลงทุนและ/ หรือสามารถทำรายการซื้อ รวมถึง คำสั่งซื้อ/ สับเปลี่ยนเข้าหน่วยลงทุนได้
- ผู้ลงทุนสามารถทำแบบประเมินการลงทุน ณ ที่ทำการบริษัทฯ หรือช่องทางอื่นๆ ที่บริษัทฯ กำหนด โดยบริษัทฯ จะยึดถือข้อมูล/ คะแนนความเสี่ยงในแบบประเมินการลงทุนล่าสุดเพื่อใช้เป็นฐานข้อมูลต่อไป นอกจากนี้ ผู้ลงทุนที่ทราบ และตกลงให้บริษัทฯ มีสิทธิ์ที่จะยึดถือข้อมูล/ คะแนนความเสี่ยงในแบบประเมินการลงทุนของผู้ลงทุนที่จัดทำกับบริษัทหลักทรัพย์จัดการกองทุน ธนาคารพาณิชย์ หรือบริษัทหลักทรัพย์อื่นๆ และผู้ลงทุนมอบให้แก่บริษัทฯ มาทดแทนกัน และกันได้
- สำหรับการทำการค้าคำสั่งซื้อ/ สับเปลี่ยนเข้าหน่วยลงทุน บริษัทฯ สงวนสิทธิ์ไม่ดำเนินการตามใบคำสั่งซื้อ หรือคำสั่ง/ สับเปลี่ยนกองทุนเข้า สำหรับกองทุนใดๆ ตามรายการซื้อ รวมถึงคำสั่งซื้อ/ สับเปลี่ยนเข้าหน่วยลงทุน โดยบริษัทฯ ไม่ต้องแจ้งให้ผู้ลงทุนทราบล่วงหน้า หากระดับความเสี่ยงของกองทุนนั้น (Fund Risk Level) สูงกว่าระดับความเสี่ยงที่คำนวณได้จากกรอบประมวลผลระดับความเสี่ยงในการลงทุนของผู้ลงทุน (Suitability Risk Level) ตามแบบประเมินการลงทุนนี้ หรือตามแบบประเมินการลงทุนล่าสุดของผู้ลงทุนที่อาจมีการจัดทำขึ้นในอนาคต (ยกเว้น กรณีที่ผู้ลงทุนได้ยืนยันการยอมรับความเสี่ยงดังกล่าว เป็นคราวๆ ไป หรือยกเว้นกรณีที่อาจมีการเปลี่ยนแปลงในอนาคตตามที่บริษัทฯ เห็นสมควรภายใต้กฎเกณฑ์ของหน่วยงานทางการที่เกี่ยวข้องที่อาจมีการเปลี่ยนแปลงในอนาคต)
- ผู้ลงทุนที่ทราบ และตกลงว่า บริษัทฯ มีสิทธิ์นำข้อมูลในแบบประเมินการลงทุนของผู้ถือหุ้นหน่วยลงทุนล่าสุด และระดับความเสี่ยงที่ได้จากการประมวลผล มีผลบังคับใช้กับกรมธรรม์ทุกกรมธรรม์ของผู้ลงทุนที่มีอยู่กับบริษัทฯ
- ผู้ลงทุนที่ทราบ และตกลงให้ข้อมูลในแบบประเมินการลงทุนของผู้ถือหุ้นล่าสุด และระดับความเสี่ยงที่ได้จากการประมวลผล มีผลบังคับใช้กับการซื้อ/ สับเปลี่ยนเข้ากองทุนใดๆ กองทุนของบริษัทฯ
- ผู้ลงทุนที่ทราบ และตกลงยินยอมให้บริษัทฯ เปิดเผยข้อมูลของผู้ลงทุนในเอกสารนี้ให้แก่บริษัทหลักทรัพย์จัดการกองทุน ธนาคารพาณิชย์ บริษัทหลักทรัพย์ และ/ หรือ บริษัทที่ได้รับแต่งตั้งเป็นผู้สนับสนุนการขาย และรับซื้อคืนหน่วยลงทุน ตามประกาศคณะกรรมการ ก.ล.ด.